



Ministero della Pubblica Istruzione



ISTITUTO DI ISTRUZIONE SUPERIORE "G. MINUTOLI" - MESSINA

Indirizzo: **Costruzioni, Ambiente e Territorio**

ANNO SCOLASTICO 2014 – 2015

CLASSE: V SEZIONE: A

CLASSE: V SEZIONE: C

PUNTO: **RETE MINUTOLI**

COD.: **PM02**

Comune: **Messina**

Sezione:

Foglio: **132**

Particella: **1996**

C. Geografiche WGS84

Lat.
38°10'20,71514" N
Long.
15°31'49,07835" E

C. Geografiche Roma40

Lat.
38°10'18,3740" N
Long.
3°04'40,67840" E

C. Geocentriche

X:
4.837.402,766
Y:
1.344.285,813
Z:
3.920.595,200

Gauss-Boaga

Nord:
4.225.076,719
Est:
2.566.452,314
El.: 114,738
fuso: 33

Piane locali

Est (X) : -18,697
Nord (Y) : -13,401
Quota : 72,616

Cassini- Soldner

X: 45.396,39
Y: 47.751,89
Origine: Monte
Etna (P. Lucia)

Monumentazione

Riferimento Planimetrico: **CHIODO TOPOGRAFICO**

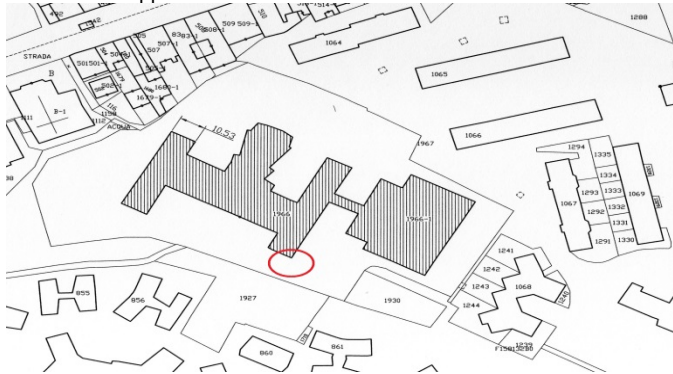
Panoramica



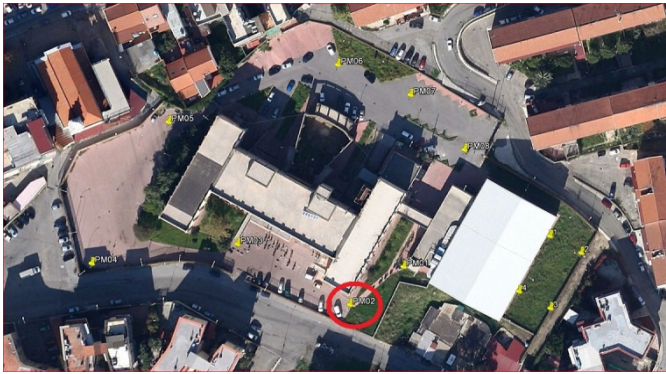
Particolare



Estratto di mappa



Planimetria



Note:

Istituto il: 09/12/2014