



# Ministero della Pubblica Istruzione



## ISTITUTO DI ISTRUZIONE SUPERIORE "G. MINUTOLI" - MESSINA

### Indirizzo: **Costruzioni, Ambiente e Territorio**

ANNO SCOLASTICO 2014 – 2015

CLASSE: V SEZIONE: A

CLASSE: V SEZIONE: C

PUNTO: **RETE MINUTOLI**

COD.: **PM05**

Comune: **Messina**  
Sezione:

Foglio: **132**  
Particella: **1996**

C. Geografiche WGS84	C. Geografiche Roma40	C. Geocentriche	Gauss-Boaga	Piane locali	Cassini-Soldner
Lat. 38°10'22,80721" N Long. 15°31'46,50728" E	Lat. 38°10'20,5" N Long. 3°04'38,1" E	X : 4.837.382,071 Y : 1.344.215,109 Z : 3.920.629,882	Nord: 4.225.140,841 Est: 2.566.389,384 El.: 116,007 <i>fuso: 33</i>	Est (X) : -81,279 Nord (Y) : 51,105 Quota : 73,875	X: 45.459,69 Y: 47.688,54 <i>Origine: Monte Etna (P. Lucia)</i>

### Monumentazione

Riferimento Planimetrico: **CHiodo TOPOGRAFICO**

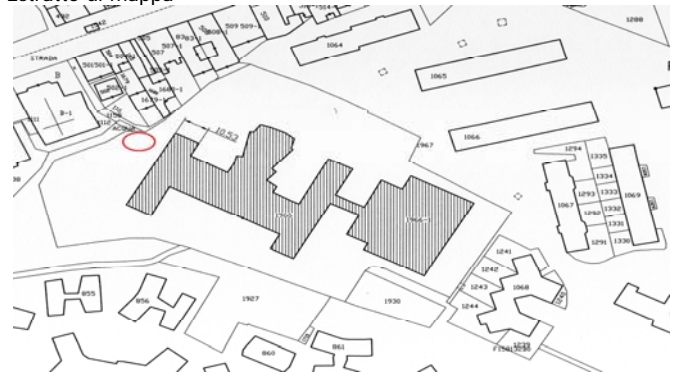
Panoramica



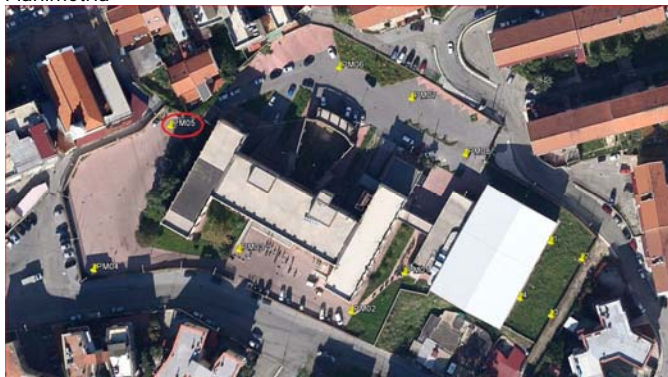
Particolare



Estratto di mappa



Planimetria



Note:

Istituto il: 09/12/2014