

terni dei fabbricati, soprattutto se gli ambienti interni dell'edificio non sono a pianta regolare e le pareti non sono perpendicolari tra loro, non è sufficiente misurare la larghezza e la lunghezza degli ambienti, ma si dovrà determinare anche la lunghezza di almeno una diagonale, se le pareti sono rettilinee. Questa metodologia è utile anche per verificare se un ambiente è effettivamente rettangolare, circostanza che ad occhio nudo non è molto facile da constatare.

Riportiamo in figg. 1 e 2 due esempi di rilievo interno di un edificio a pianta irregolare effettuati col me-

Fig. 1

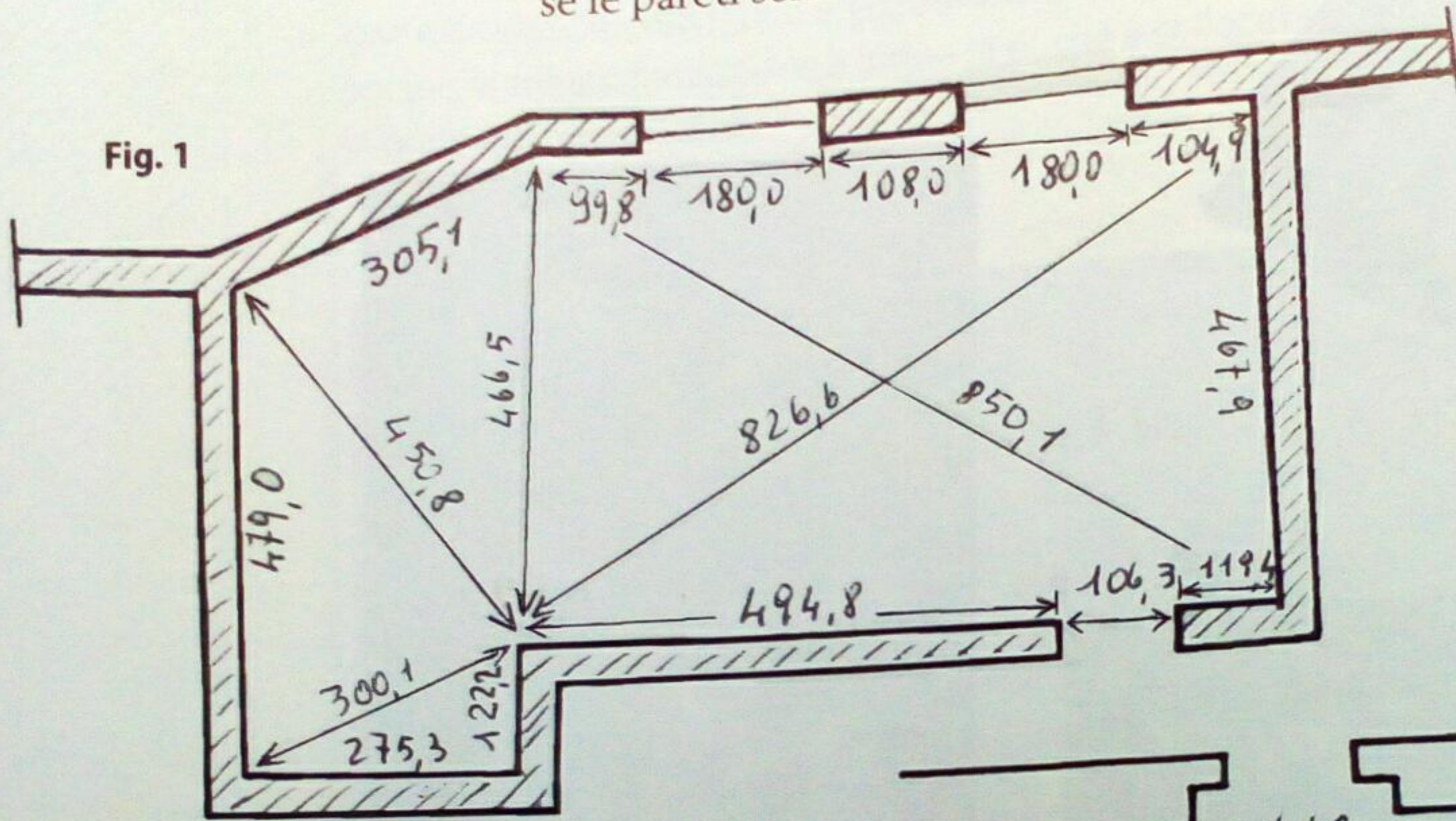


Fig. 2

Trilaterazione di una stanza di forma irregolare.

